

Workbench 2.0



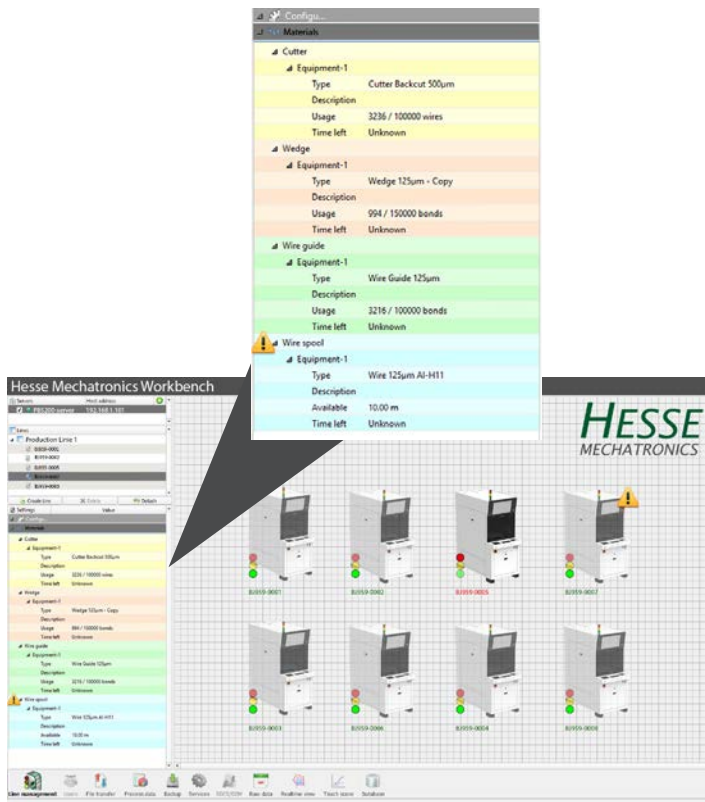
Workbench 2.0

Wire Bonder Server für PBS & PiQC

Die Software Workbench 2.0 ist die graphische Benutzeroberfläche für den PBS Server und ermöglicht Anzeige und Auswertung der Prozessdaten.

Der PBS Server (Windows™ basiertes System) verknüpft bis zu 20 Hesse Mechatronics Drahtbonder miteinander. Die Maschinen können während laufender Produktion kontrolliert und verwaltet werden. Mit PBS erreichen Sie eine perfekte Integration Ihrer Bonder im Fertigungssystem.

Die Workbench kann Prozessdaten aus verschiedenen Quellen (Qualitätsdaten aus der PiQC-Datenbank, Prozessdaten und Dateien vom PBS) empfangen und visualisieren. Alle Daten werden in gängige Formate exportiert, um diese weiterzuverarbeiten. Die Workbench ermöglicht den Dateitransfer, um Bondprogramme und Parameter von Maschine zu Maschine zu übertragen.



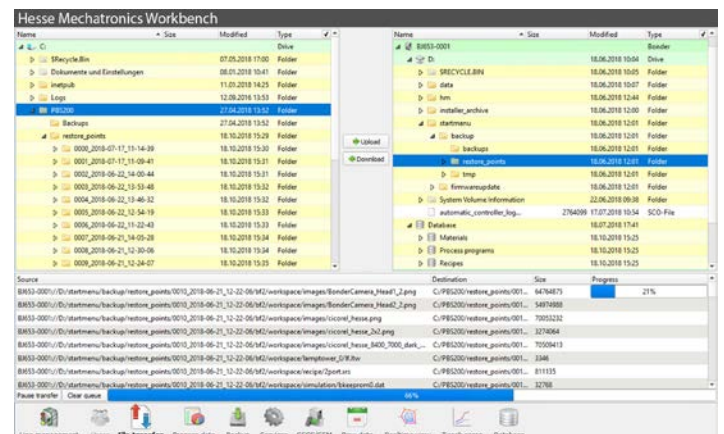
Linienverwaltung mit Verbrauchmaterial-Anzeige

Wire Bonder Server für PBS & PiQC

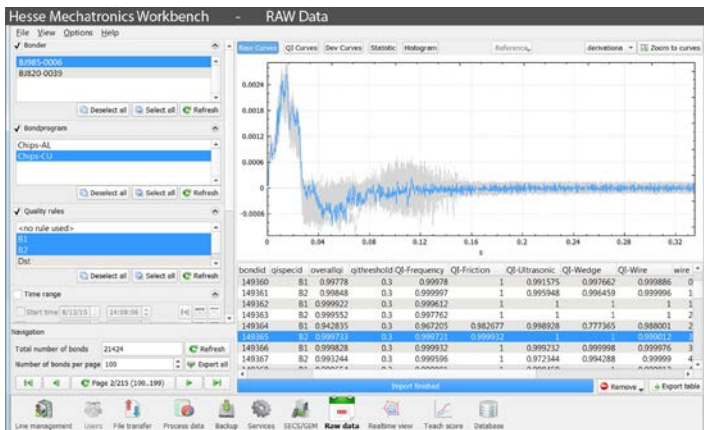
Alle Vorteile im Überblick

Herausragende Funktionen und Prozessvorteile

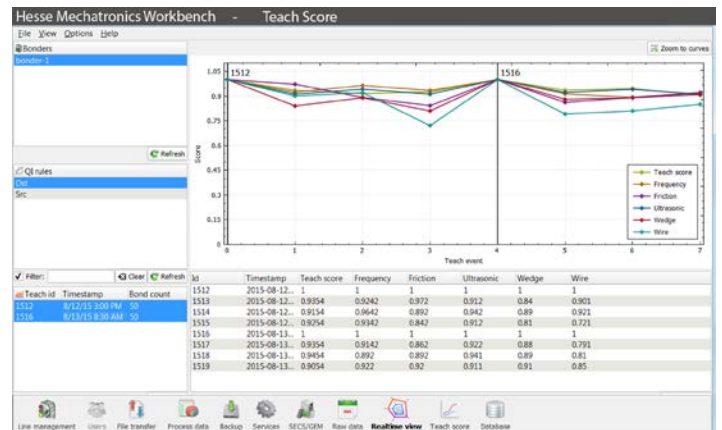
- **Linienverwaltung**
Anzeige aller Bonder mit aktuellem Status, Eigenschaften und Material-Verbrauchsanzeige (z.B. Drahtspule ersetzen, Wedge-Wechsel etc.)
- **Benutzerverwaltung**
Erzeugen, Ändern, Löschen von Benutzerkonten. Zuordnung von Benutzerkonten auf einzelne Drahtbonder oder Fertigungslinien
- **Dateiübertragung**
Bidirektional zwischen Bonder und lokaler Arbeitsstation
- **Prozessdaten**
Prozessdaten-Anzeige aller angeschlossenen Drahtbondern. Speicherung und Datenexport in gängige Formate
- **Datensicherung/Backup**
Konfiguration zeitgesteuerter und regelmäßiger Datensicherung aller Drahtbonder-Daten
- **RAW Data-View**
Aufgezeichnete PiQC-Qualitätswerte und Sensorkurven mit Filtermöglichkeit
- **Realtime View**
Ansicht aller Qualitätswerte in Echtzeit
- **Teach Score**
Rückverfolgbarkeit der Teach-Vorgänge
- **Masterprogramming**
Prozessprogramme direkt vom PBS Server laden. Drahtbonder führen nur die zuletzt freigegebenen Prozessprogramme aus
- **Multi Server**
Betreiben Sie mehrere PBS Server und verwalten alle mit der Workbench in Ihrem Büro



Dateiübertragung



RAW-Daten



Teach Score

Neue Features der Workbench 2.0

Darstellung Material-Verbrauch

- Frühzeitige Material-Verbrauchsanzeige (z.B. Drahtspule ersetzen) oder Wartung (z.B. Wedge-Wechsel)

PiQC-Daten und Visualisierung

- Zentrale PiQC-Datenspeicherung aller Bonder auf dem PBS Server
- PiQC-Datenvergleich verschiedener Bonder
- Neue Views:
 - Realtime View: Ansicht aller Qualitätswerte in Echtzeit
 - RAW Data View: Aufgezeichnete PiQC-Qualitätsdaten

Remote PR über die Workbench:

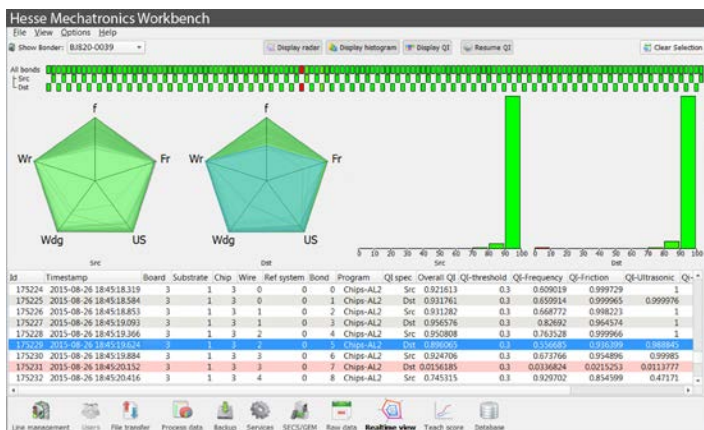
- Am Bonder auftretende PR-Fehler werden in der Linienverwaltung mit einem roten Kamera-Symbol angezeigt und können per Fernzugriff korrigiert werden. Das Kamerabild stellt die aktuelle Position auf der Bonderoberfläche dar. Durch manuelle Korrektur kann der Fehler behoben werden. Mit den Optionen Skip oder Skip part kann das fehlerhafte Bauteil übersprungen werden.
- Installation als Zusatz-Option auf PBS-Rechner

Prozessdaten der Workbench 2.0:

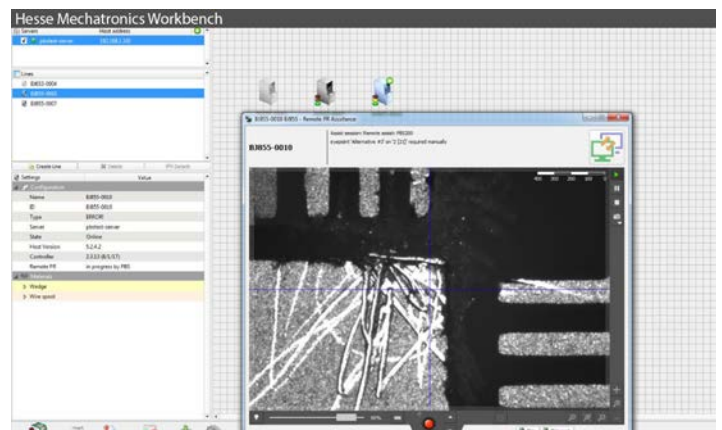
- Logbuch Daten
- Maschinenkonfiguration
- Wichtige Programmparameter
- Device ID und Bondposition
- PiQC Qualitätswerte
- Verformung- und Stromkurven
- Material- und Wedgezähler
- Statistische Daten (z.B.: Betriebszeiten, Produktivzeiten, MTBA, MTBF, MTBI, MCBA, MCBF, MCBI)

Optionen:

- Kundenspezifische Anpassungen
- Erweiterung um spezifische Kundenanforderungen bzgl. Traceability oder MES Server Verbindung (Option). Lassen Sie das MES System entscheiden, welches Prozessprogramm genutzt werden soll, und speichern Sie Prozessergebnisse in Ihrem MES System
- SECS/GEM Konfiguration



Realtime View



Remote PR Fehlererkennung

Sie wollen mehr?
Sprechen Sie uns an - wir finden eine Lösung!

HESSE

MECHATRONICS

Hesse GmbH - Ihr Partner für Ultraschall- und Thermosonic-Draht-Bonder aller gängigen Drahtstärken in Verbindung mit standardisierten oder kundenspezifischen Automatisierungslösungen.

Die seit 1986 bestehende Hesse GmbH mit Stammsitz in Paderborn entwickelt und fertigt vollautomatische Ultraschall- und Thermosonic-Drahtbonder in Verbindung mit standardisierten oder kundenspezifischen Automatisierungslösungen für das Backend der Halbleiterindustrie. Die Hesse GmbH gehört zu den weltweit führenden Herstellern von Bondautomaten für das Ultraschall-Wedge-Wedge-Bondverfahren und entwickelt hierfür kundenspezifische Fertigungsprozesse.

Alle relevanten Halbleiterhersteller zählen zum weltweiten Kundenstamm der Hesse GmbH. Vertrieb und Service werden selbst oder durch Tochtergesellschaften in Hong Kong, den USA und Japan und in Zusammenarbeit mit Partnerunternehmen in über 30 Ländern der Erde durchgeführt.

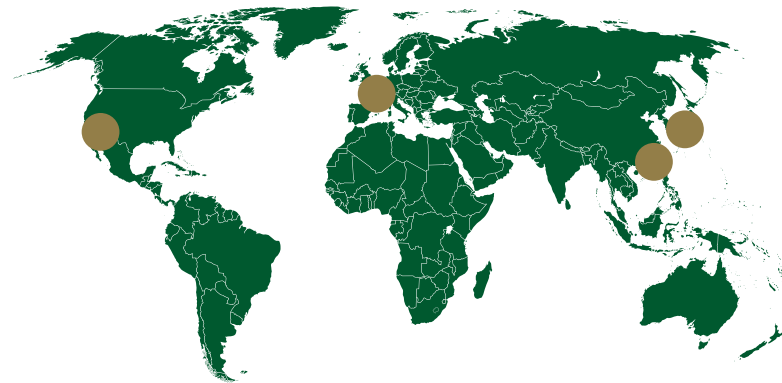
Kernkompetenzen des Unternehmens sind mechatronische Systeme, Ultraschalltechnik und Regelungstechnik sowie das detaillierte Verständnis der Prozesse und der physikalischen Effekte in der Ultraschallverbindungstechnik. Um technologische Führerschaft zu erhalten bzw. auszubauen wird in allen o. g. Arbeitsfeldern intensiv entwickelt und geforscht.

Prozess-Support, Entwicklung und Beratung:

Wir unterstützen Sie bei der Entwicklung und Umsetzung Ihrer individuellen Prozessanforderungen. Unser Leistungsspektrum umfasst:

- Muster-Bonden
- Prototypenfertigung
- Design-Validierung
- Kleinserienfertigung
- Modulfertigung
- Prozessoptimierung

Worldwide. Near you.



Hesse GmbH

Lise-Meitner-Str. 5, 33104 Paderborn, Deutschland

Telefon: +49 5251 1560-0

Fax: +49 5251 1560-290

Web: www.hesse-mechatronics.de

E-Mail: sales@hesse-mechatronics.com

Hesse Mechatronics, Inc. (Amerika)

213 Hammond Ave, Fremont, CA 94539, USA

Telefon: +1 408 436-9300

Fax: +1 484 231-3232

E-Mail: sales-us@hesse-mechatronics.com

Hesse Asia Ltd. (China/Hong Kong)

Unit 807, 8/F Westin Centre, 26 Hung To Road, Kwun Tong, Hong Kong

Telefon: +852 2357-9410

Fax: +852 2357-4700

E-Mail: sales-asia@hesse-mechatronics.com

Hesse Mechatronics Japan Co., Ltd. (Japan)

Horidome General Bldg. 1F, 1-9-6 Nihonbashi Horidomecho, Chuo-ku, Tokyo 103-0012, Japan

Telefon: +81-3-6264-8686

Fax: +81-3-6264-8688

E-mail: sales-jp@hesse-mechatronics.com

The Bonding Experts.

© 10/2018 Hesse GmbH, technische Änderungen vorbehalten